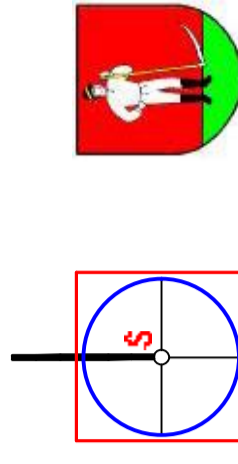
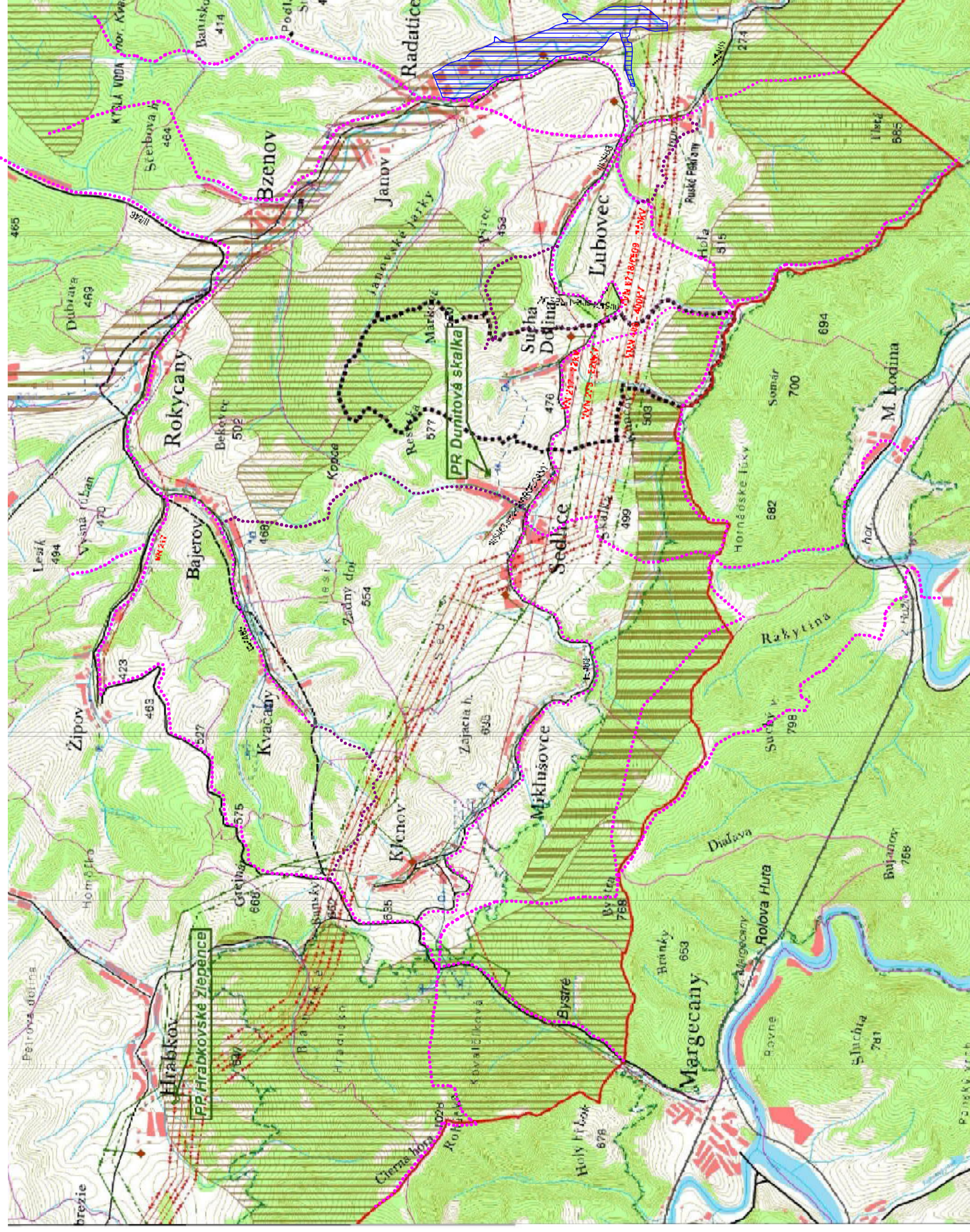


# SUCHÁ DOLINA

## M = 1 : 25 000

### ÚZEMNÝ PLÁN OBCE



Stav	Návrh	Výhled
	Hranice katastru	Hranice katastru
	Katastrální hranice	Katastrální hranice
	Hranice řešeného území	Hranice řešeného území
	Cesta 2. třídy	Cesta 2. třídy
	Cesta 3. třídy	Cesta 3. třídy
	Vlaková trať	Vlaková trať
	Vlaková zastávka	Vlaková zastávka
	Jednotlivá železniční trať	Jednotlivá železniční trať
	Tržní stánek	Tržní stánek
	Podzemní vodní zdroj	Podzemní vodní zdroj
	Vodárenská nádrž	Vodárenská nádrž
	Ochranné pásmo zdrojů pitné vody	Ochranné pásmo zdrojů pitné vody
	Hlavní skupinové převáděcí přenosy	Hlavní skupinové převáděcí přenosy
	Čističny odpadních vod	Čističny odpadních vod
	Stupňový transformátor	Stupňový transformátor
	Plynovod VTL	Plynovod VTL
	Regulační stanice plynu	Regulační stanice plynu
	Elektrické vedení VN 2400kV	Elektrické vedení VN 2400kV
	Elektrické vedení VN 220kV	Elektrické vedení VN 220kV
	Elektrické vedení VN 110kV	Elektrické vedení VN 110kV
	Elektrické vedení VN 22kV	Elektrické vedení VN 22kV
	Elektrická stanice VN	Elektrická stanice VN
	Mezoplošné ohranění území	Mezoplošné ohranění území
	Chráněná vltčí území (CHÚ)	Chráněná vltčí území (CHÚ)
	Biocentrální regionálního významu	Biocentrální regionálního významu
	Bioodstředky regionálního významu	Bioodstředky regionálního významu
	Úniková dráha lidského zdraví	Úniková dráha lidského zdraví
	Úniková dráha lidského zdraví	Úniková dráha lidského zdraví

Schváleno zastupitelstvem obce dne 15. 12. 2010  
 Územní plán obce Suchá Dolina  
 Územní plán obce Suchá Dolina  
 Územní plán obce Suchá Dolina



ÚZEMNÝ PLÁN OBCE SUCHÁ DOLINA  
 vč. 1

Ing. arch. Daniel Altný, Bajkalská č. 5, 080 01 Přestvín  
 IČO: 252 23 45 11  
 IČO: 252 23 45 11  
 IČO: 252 23 45 11